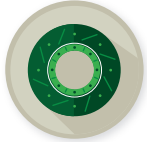


# 特征 & 益处

## 特征

## 顾客受益



1. 生产高得率机械浆仅使用少量化学药品分解纤维。



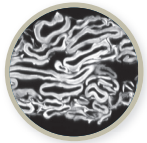
纤维天然的松厚度和强度得以保留，进而降低了整个造纸过程的成本。



2. 针叶木纤维长，直径大且细胞壁厚。



高松厚的的纤维，意味着生产相同厚度的纸板所需浆料较少。



3. 和其它针叶木相比，辐射松具有更高的尺寸均一性。



稳定的成品品质。纤维保持高松厚度的同时，仍然可以提供适中的强度。



4. PAN PAC 从1972年就开始生产机械浆，并且积累了大量的专业技术与经验。我们拥有并管理分布在浆厂周围的林地。



整年连续可靠的木片供应，可以提供优选的纤维使纸浆品质更稳定。



5. PAN PAC不但拥有纸浆厂，在同一厂址，还拥有与之配套的新西兰最大的辐射松锯木厂。100%原生纤维。



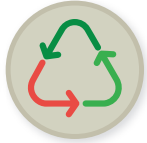
新鲜的原木外圈木片（锯木厂下脚料），可制造最好的 BCTMP（漂白化学热磨机机械浆）。



6. 两段式过氧化氢漂白系统。



循环使用漂白化学品，可以最大化提高使用效率，同时降低了成品中的残留化学物质含量。



7. 最新技术，三段式纸浆清洗系统。



纸浆中的萃取物含量较低，可以防止树脂堆积在纸板机上，减少纸机化学离子的需求量。



8. PAN PAC 得到的认证有FSC认证（可持续森林管理）和食品接触认证 ISEGA no.37772 U14。



成品纸板可以进入细分的且售价较高的市场。适用于直接接触食物的纸品生产。



9. 高密度包装（270ADT/包）。



减少存储空间，减少物流环节中每吨纸浆需要的各种费用。



10. PAN PAC的产品生产，OPIT的销售和市场团队都属于同一控股公司，意味着统一的行动战略。



整个供应链拥有直接透明的关系。由一个公司运作从植树到将产品送到顾客手上，支持客户业务的发展。